

# CARITAS IM BISTUM LIMBURG

## ZAHLEN & DATEN



Caritasverband  
für die Diözese  
Limburg e. V.



## NOT SEHEN UND HANDELN

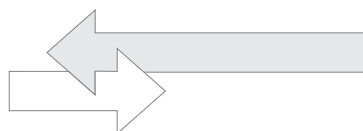
Caritas im Bistum Limburg. Das sind viele Akteure, die vor allem eins eint: Für Menschen da zu sein. Ob in den Einrichtungen und Diensten oder in der sozial- und fachpolitischen Arbeit.

Unser Bistum gliedert sich auf regionaler Ebene in sieben rechtlich selbständige Caritasverbände: Frankfurt, Hochtaunus, Limburg, Main-Taunus, Wiesbaden-Rheingau-Taunus und Wetzlar/Lahn-Dill-Eder im hessischen Teil der Diözese und Westerwald-Rhein-Lahn im rheinland-pfälzischen Teil der Diözese. Auf der Bistums- und der Landesebene in Hessen und Rheinland-Pfalz ist der Diözesancaritasverband tätig.

Dazu kommen unsere Fachverbände und korporativen Mitglieder sowie die Kirchengemeinden. Caritas im Bistum Limburg meint aber auch das karitative Engagement eines jeden Einzelnen.

Die Caritas im Bistum organisiert die soziale Arbeit der katholischen Kirche vor Ort. Die Caritas als Wohlfahrtsverband leistet einen wichtigen Beitrag zur sozialen Infrastruktur in Teilen Hessens und Rheinland-Pfalz.

Die Zahlen und Daten basieren auf der Erhebung zur Zentralstatistik des Deutschen Caritasverbandes zum 31.12.2018.



## DA SEIN

### Für eine halbe Million Menschen

Mehr als eine **halbe Million Menschen, 556.043** an der Zahl, nutzen die Dienste und Einrichtungen der Caritas im Bistum Limburg. Insgesamt gibt es **770 Einrichtungen und Dienste**, davon 655 in Hessen und 115 in Rheinland-Pfalz. Einrichtungen und Dienste sind beispielsweise katholische Kitas und Krankenhäuser, Wohnheime für Jugendliche, aufsuchende Hilfen, die Angebote in der Behindertenhilfe, Altenheime, Sozialstationen oder die vielen Beratungsdienste und Offenen Hilfen.

Fachbereiche	Einrichtungen und Dienste	Betreute Personen
Gesundheitshilfe	70	135.441
Kinder- und Jugendhilfe	400	41.030
Familienhilfe	29	14.367
Altenhilfe	72	9.097
Behindertenhilfe / Psychiatrie	58	12.559
Weitere sozialen Hilfen	141	343.549
<b>Insgesamt</b>	<b>770</b>	<b>556.043</b>

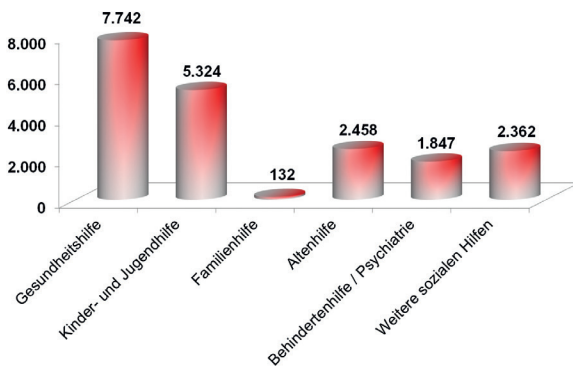


# ARBEITEN

## Für und am Menschen

Insgesamt arbeiten **19.865 Menschen hauptsächlich** in Voll- oder Teilzeit in den Diensten und Einrichtungen der Caritas im Bistum Limburg. Der hohe Anteil an weiblichen Beschäftigten im Gesundheits- und Sozialwesen spiegelt sich auch hier wider: 78,6 % der Beschäftigten bei der Caritas im Bistum Limburg sind Frauen, in einigen Bereichen wie etwa dem ambulanten Pflegedienst sind sogar fast 100 % weiblich.

<b>Mitarbeiter*innen gesamt</b>	<b>19.865</b>
---------------------------------	---------------

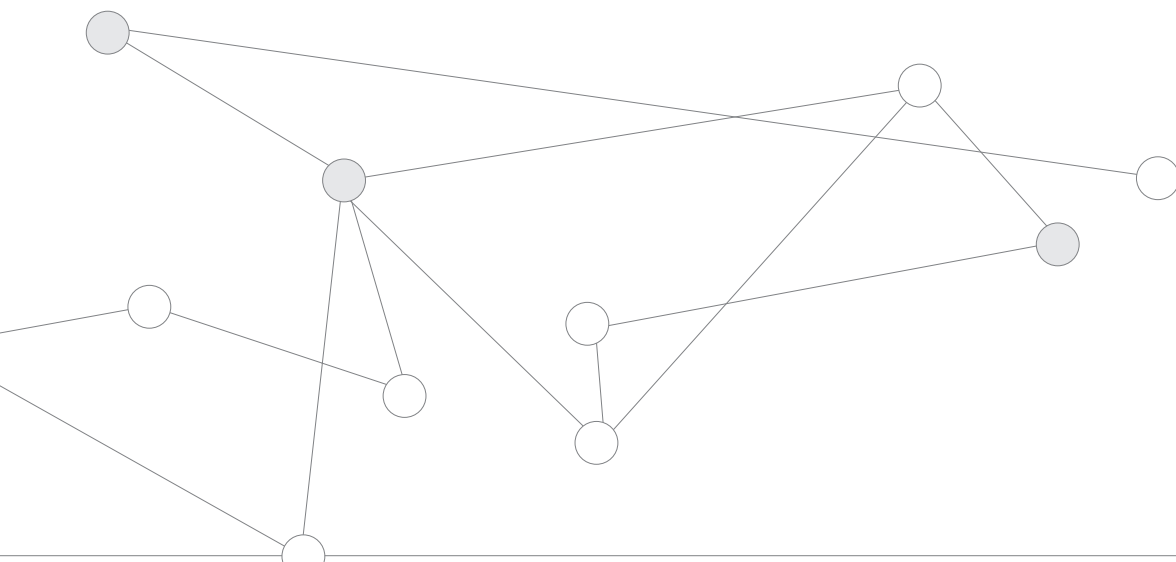
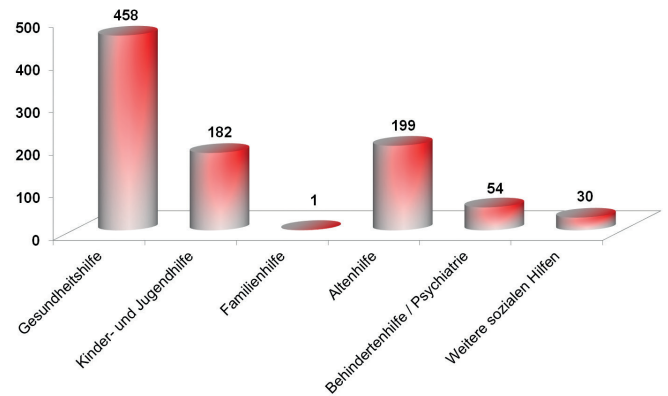


# AUSBILDEN

## In Zukunft investieren

Die Caritas bildet aus. Die meisten Auszubildenden sind im Bereich der Gesundheitshilfe beschäftigt. Insgesamt sind es **924 Auszubildende und Schülerinnen und Schüler**. Ihre Perspektive auf dem Arbeitsmarkt ist sehr gut. Fachkräfte im Gesundheits- und Sozialwesen werden gesucht. Die Caritas zahlt dabei überdurchschnittlich gut, beispielsweise verdienen Pflegekräfte (oder Erzieherinnen und Erzieher) bis zu 400 Euro mehr als Tarifbeschäftigte anderer Träger.

<b>Auszubildende, Schüler*innen gesamt</b>	<b>924</b>
--	------------



# UNTERSTÜTZEN

## Gute Beratung für alle



Die Beratungsdienste und Offenen Hilfen der Caritas unterstützen und helfen Menschen. Sie reichen von Beratungsangeboten für Schwangere, alte Menschen, Migrant\*innen über die Schuldnerberatung bis hin zur Schulsozialarbeit. Die Dienste erreichen Menschen in unterschiedlichsten Notlagen im Bistum Limburg. Die Angebote der Caritas stehen allen Menschen offen, unabhängig ihrer Herkunft oder Religion.

Beratungsdienste / Offene Hilfen	Anzahl
Migrationsberatung/-hilfen	13
Schuldner-, Insolvenzberatung allgemeine Sozialberatung	17
Wohnungslosenberatung/-hilfen	11
Suchtberatung	16
Kleiderkammern/Suppenküche	11
Quartiersarbeit	12
Beratungs-/Betreuungsstelle für behinderte Menschen	7
Beratungsstelle für alte Menschen	11
Schwangerschaftsberatungsstelle	12
Erziehungsberatung, Ehe-, Familien- und Lebensberatung	13
Schulsozialarbeit	23

# FÖRDERN

## Jeder kann helfen

Die Caritas im Bistum Limburg fördert das ehrenamtliche Engagement. Insgesamt engagieren sich knapp **20.000 Menschen ehrenamtlich** in der Caritas im Bistum Limburg. Für sie gibt es Netzwerke und Ansprechpartner sowohl im Diözesancaritasverband als auch in den Regionalcaritas- und Fachverbänden sowie in den Einrichtungen und Diensten.

## Spenden und Stiften

Die Caritas-Gemeinschaftsstiftung fördert mit ihrer Arbeit wichtige soziale und karitative Projekte, die dank Spenden realisiert werden können. Mit einem neuen Online-Portal **www.spendenstiftenstrahlen.de** bündelt sie alle Informationen rund um die Themen Spenden und Stiften. Und mit wenigen Klicks können sozial-karitative Projekte in der Region, die Menschen in Not helfen, finanziell unterstützt werden.



## Kontakte

### Caritasverband für die Diözese Limburg e. V.

Über der Lahn 5 / 65549 Limburg  
[www.dicv-limburg.de](http://www.dicv-limburg.de)

### Caritasverband Frankfurt e. V.

Alte Mainzer Gasse 10 / 60311 Frankfurt  
[www.caritas-frankfurt.de](http://www.caritas-frankfurt.de)

### Caritasverband für den Bezirk Hochtaunus e. V.

Dorotheenstraße 9-11 / 61348 Bad Homburg v.d.H.  
[www.caritas-hochtaunus.de](http://www.caritas-hochtaunus.de)

### Caritasverband für den Bezirk Limburg e. V.

Schiede 73 / 65549 Limburg  
[www.caritaslimburg.de](http://www.caritaslimburg.de)

### Caritasverband für den Bezirk Main-Taunus e. V.

Vincenzstraße 29 / 65719 Hofheim am Taunus  
[www.caritas-main-taunus.de](http://www.caritas-main-taunus.de)

### Caritasverband Westerwald-Rhein-Lahn. V.

Philipp-Gehling-Straße 4 / 56410 Montabaur  
[www.caritas-westerwald-rhein-lahn.de](http://www.caritas-westerwald-rhein-lahn.de)

### Caritasverband Wetzlar/Lahn-Dill-Eder e. V.

Goethestraße 13 / 35578 Wetzlar  
[www.caritas-wetzlar-lde.de](http://www.caritas-wetzlar-lde.de)

### Caritasverband Wiesbaden-Rheingau-Taunus e. V.

Friedrichsstraße 26-28 / 65185 Wiesbaden  
[www.caritas-wiesbaden-rheingau-taunus.de](http://www.caritas-wiesbaden-rheingau-taunus.de)

Die Kontaktdaten der Fachverbände und aller weiteren korporativen Mitglieder gibt es auf [www.dicv-limburg.de](http://www.dicv-limburg.de).

**Herausgeber:** Caritasverband für die Diözese Limburg e. V.

**Statistik:** Caritas Zentralstatistik: <https://www2.caritas-statistik.de>

**Stand:** Dezember 2018

**Gestaltung:** Steinfeld : Visuelle Kommunikation